

# hiFace

## ドライバー インストール ガイド (WindowsXP)

1、hiFace を初めてパソコンに接続するときには、ドライバーのインストールが必要です。付属の CD-ROM をパソコンの CD-ROM ドライブに入れてください。

### 付属 CD-ROM のご注意

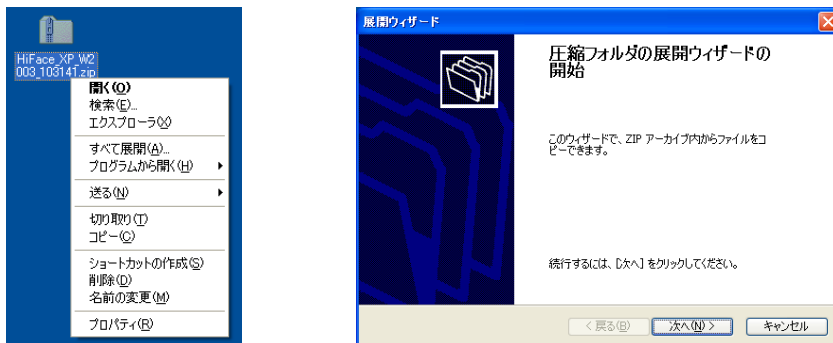
スロット・イン・タイプなどの光学ドライブには 8cm CD に対応していない機種もあります。付属の 8cm CD を入れる前に対応していることを必ずご確認ください。

付属の CD-ROM をご利用いただけない場合には、M2TECH 社もしくは zionote 社のウェブサイトからダウンロードしてください。ドライバーは zip 形式に圧縮されているので展開してください。

M2TECH 社のウェブサイト <http://www.m2tech.biz/download.html>

zionote 社のウェブサイト <http://www.zionote.com/m2tech.html>

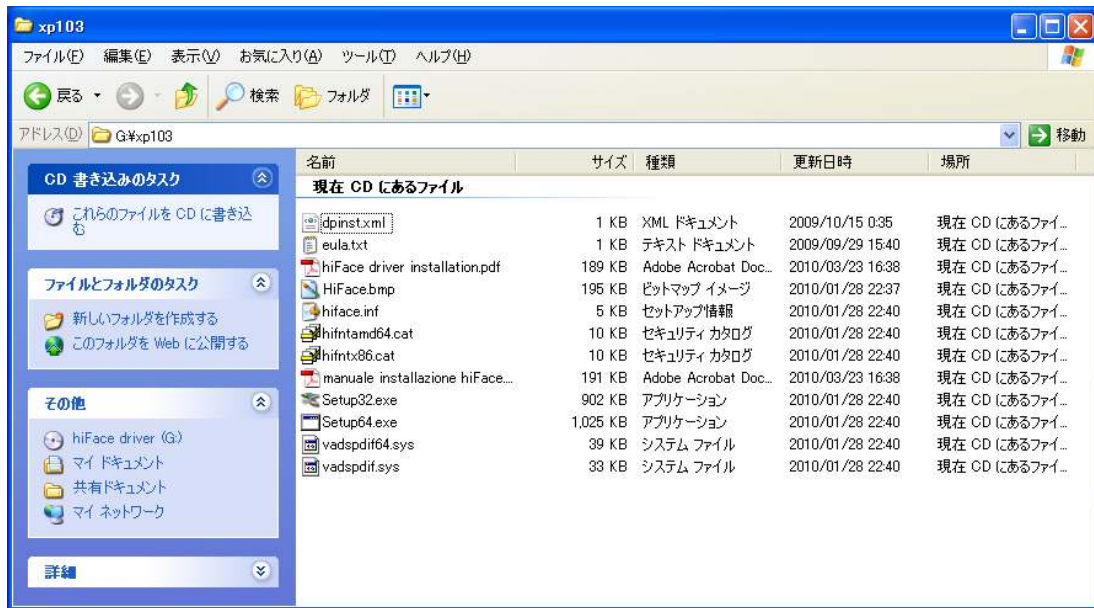
- ・ダウンロードしたファイルを右クリックし、「全て展開」をクリック。  
「圧縮フォルダの展開ウィザードの開始」ウィンドウが表示されたら「次へ」をクリックしてください。



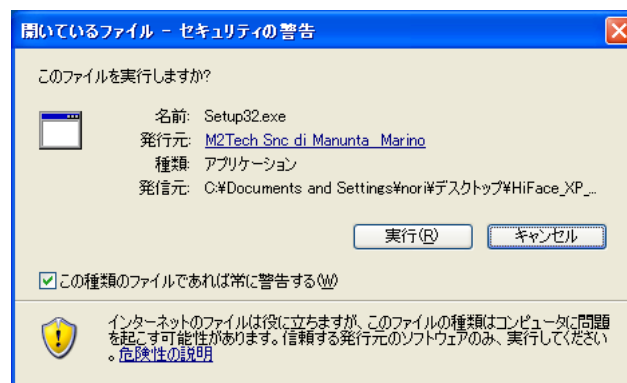
- ・展開先の選択は適切なフォルダを選択し、「次へ」をクリックしてください。  
「展開されたファイルを表示する」にチェックを入れ、「完了」をクリックしてください。



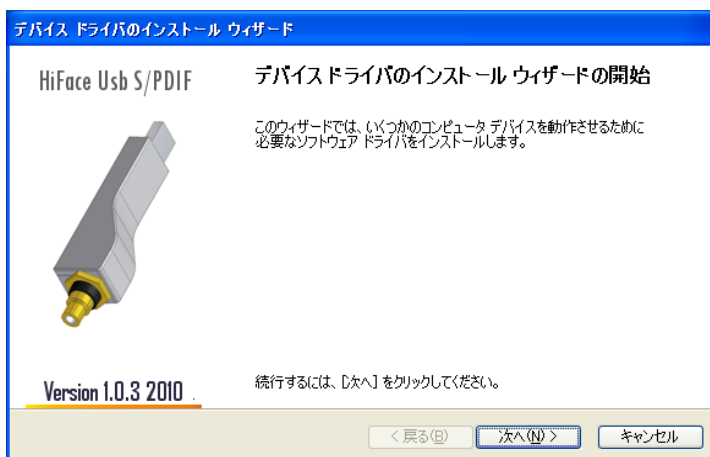
2、CD-ROM の「xp103」フォルダ、またはドライバーをダウンロードして展開したフォルダを開き、お使いの OS が 32bit 版の場合には「Setup32」を、64bit 版の場合には「Setup64」をダブルクリックしてインストールを開始してください。



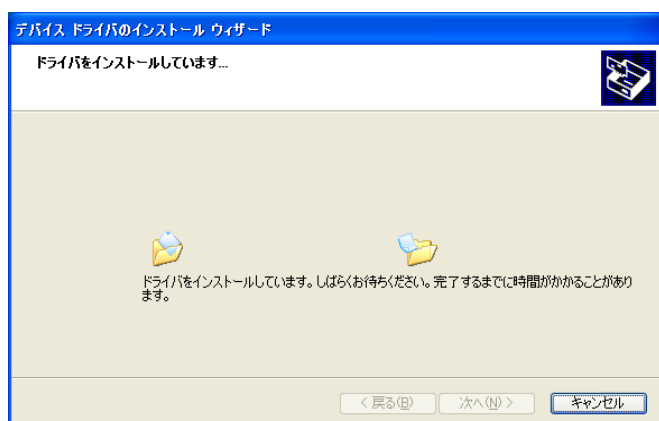
※インストールを開始する際に下図の表示が現れることがありますが、「実行」をクリックしてください。



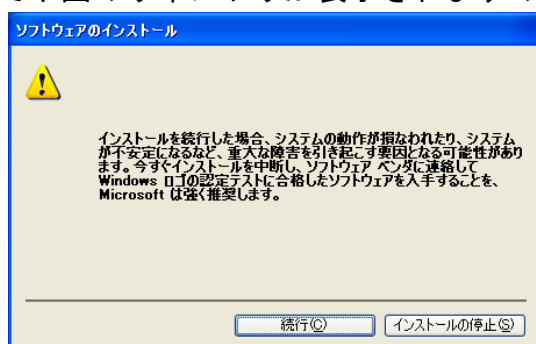
3、下図のウィンドウが表示されますので、「次へ」をクリックして下さい。



4、「デバイスドライバのインストールウィザード」ウィンドウが開き、インストールが開始されます。



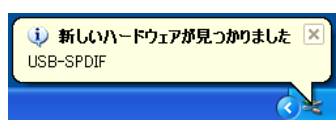
5、途中で下図のウィンドウが表示されますので、「続行」をクリックしてください。



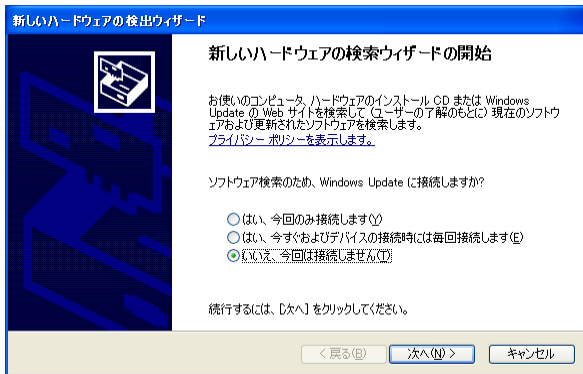
6、ドライバーのインストールが終了すると、下図のメッセージが表示されます。



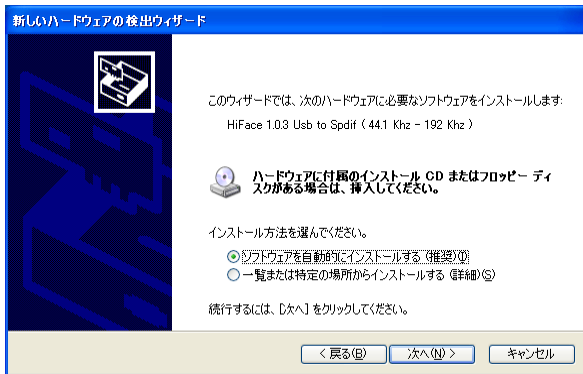
7、ドライバーのインストールが終了したら、hiFace の電源を入れ、付属の USB ケーブルでコンピュータへ接続してください。すると、画面右下に下図が表示されます。



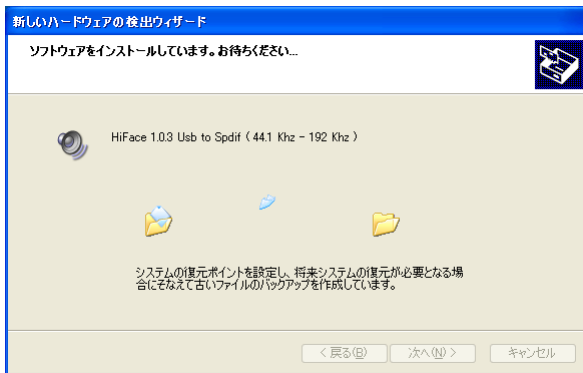
8、新しいハードウェアの検索ウィザードの開始ウィンドウが表示されるので、「次へ」をクリックして下さい。



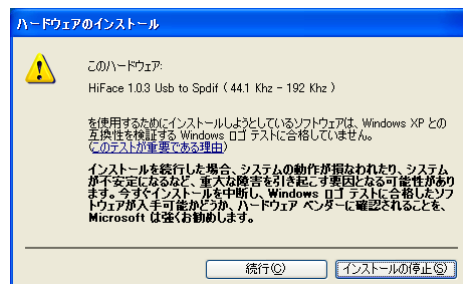
9、インストール方法は「ソフトウェアを自動的にインストールする」をクリックして下さい。



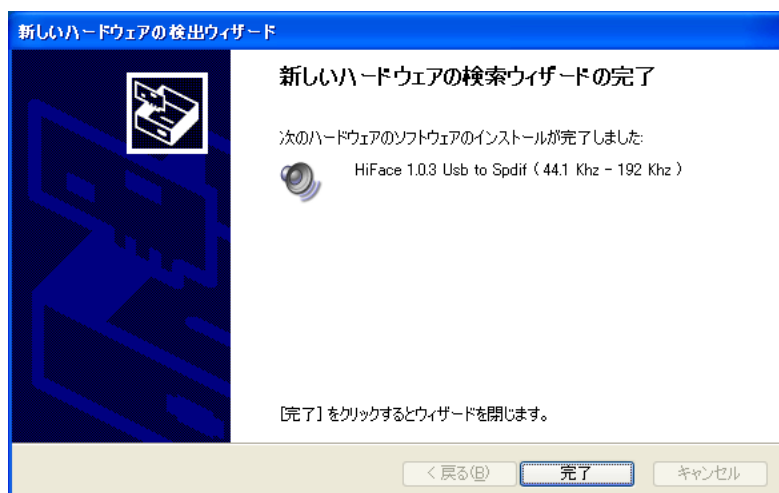
10、ドライバーのインストールが始まります。



※インストールを開始する際に下図の表示が現れることがありますが、「続行」をクリックしてください。



11、インストールが終わり、hiFaceの使用準備が整うと下図の表示が現れます。



12、ドライバーのインストールが完了したら、下記の方法で確認してください。  
「コントロールパネル」>「サウンド、音声、およびオーディオデバイス」>「サウンドとオーディオデバイス」を開き、「オーディオ」タブで下図のように、「音の再生」>「既定のデバイス」に「HIFACE Kernel Streaming」を選択すると、どの再生ソフトでも hiFace をダイレクト・サウンド・モードで使用することができます。

