

hiFace

ドライバー インストール ガイド (Windows7)

1、hiFace を使用するためにはドライバーのインストールが必要です。
付属の CD-ROM をパソコンの CD-ROM ドライブに入れてください。

付属 CD-ROM のご注意

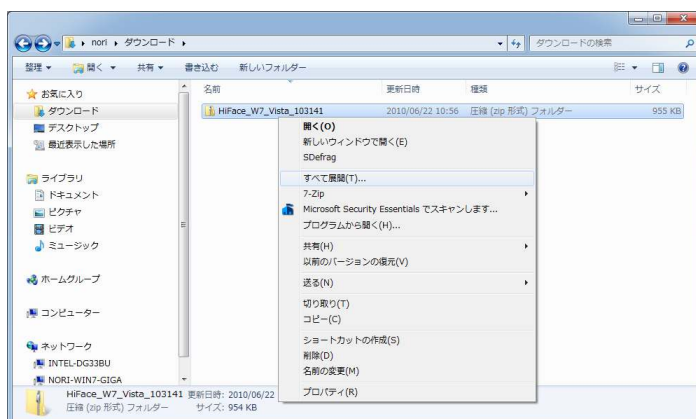
スロット・イン・タイプなどの光学ドライブには 8cm CD に対応していない機種もあります。付属の 8cm CD を入れる前に対応していることを必ずご確認ください。

付属の CD-ROM が使用できない場合には、M2TECH 社もしくは zionote 社のウェブサイトからドライバーをダウンロードしてください。ドライバーは zip 形式に圧縮されているので展開してください。

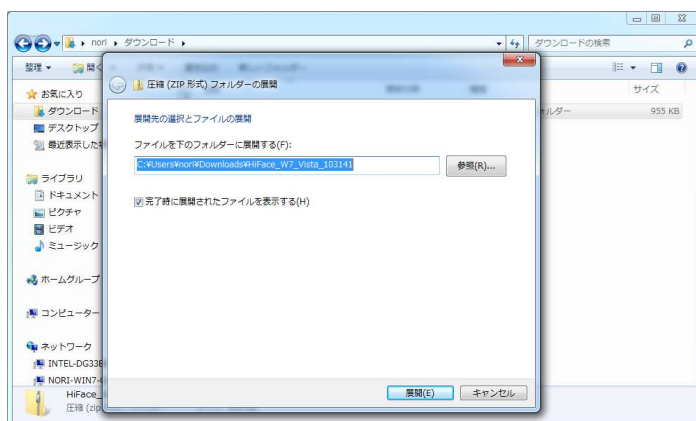
M2TECH 社のウェブサイト <http://www.m2tech.biz/download.html>

zionote 社のウェブサイト <http://www.zionote.com/m2tech.html>

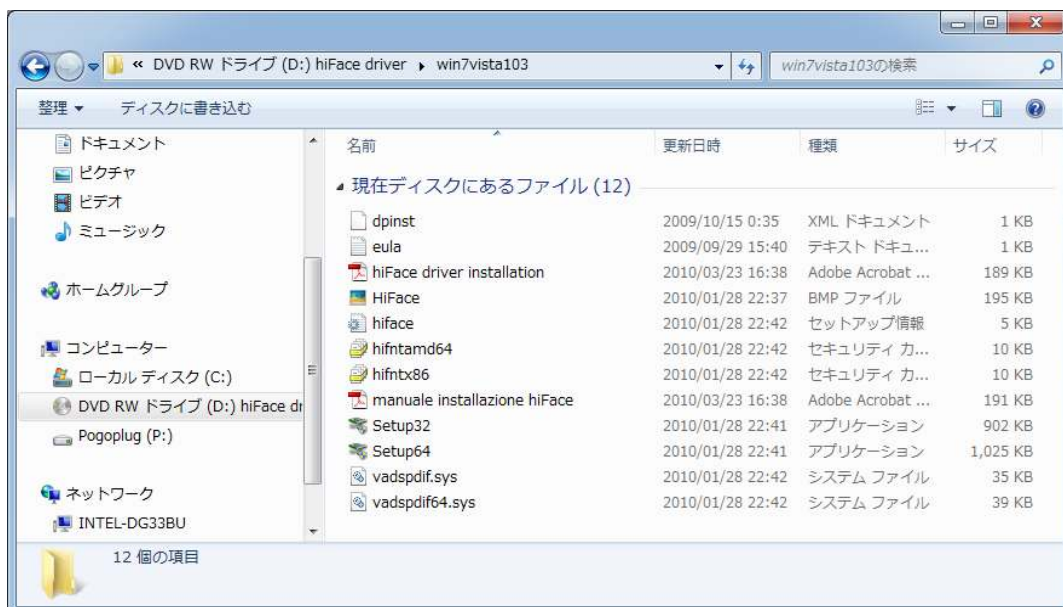
- ・ダウンロードしたファイルを右クリックし、「全て展開」をクリック。



- ・「完了時に展開されたファイルを表示する」にチェックを入れ、「展開」をクリックしてください。



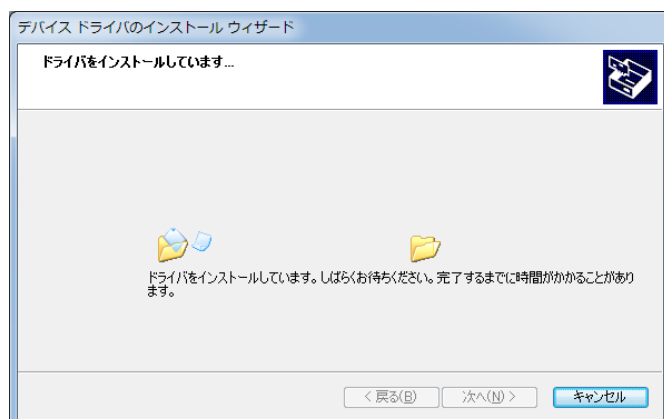
2、CD-ROMの「win7vista103」フォルダ、またはドライバーをダウンロードして展開したフォルダを開き、お使いのOSが32bit版の場合には「Setup32」を、64bit版の場合には「Setup64」をダブルクリックしてインストールを開始してください。



3、下図のウィンドウが表示されますので、「次へ」をクリックして下さい。



4、「デバイスドライバのインストールウィザード」ウィンドウが開き、インストールが開始されます。



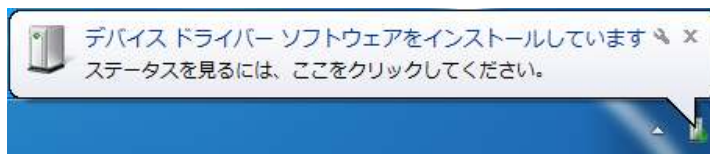
5、途中で下図のウィンドウが表示されますので、「インストール」をクリックしてください。



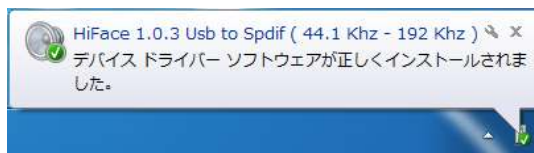
6、ドライバーのインストールが終了すると、下図のメッセージが表示されます。



7、ドライバーのインストールが終了したら、hiFace の電源を入れ、付属の USB ケーブルでコンピュータへ接続してください。すると、画面右下に下図が表示されます。



8、hiFace の使用準備が整うと下図の表示が現れ、hiFace が使えるようになります。



9、ドライバーのインストールが完了したら、下記の方法で確認してください。

「コントロールパネル」>「ハードウェアとサウンド」>「オーディオデバイスの管理」で「SPDIF インターフェイス」が表示されていれば、ドライバーが正常にインストールされています。

「SPDIF インターフェイス」を右クリックして「規定のデバイスとして設定」をクリックすると、全てのソフトウェアで hiFace からサウンドを出力することができます。

